

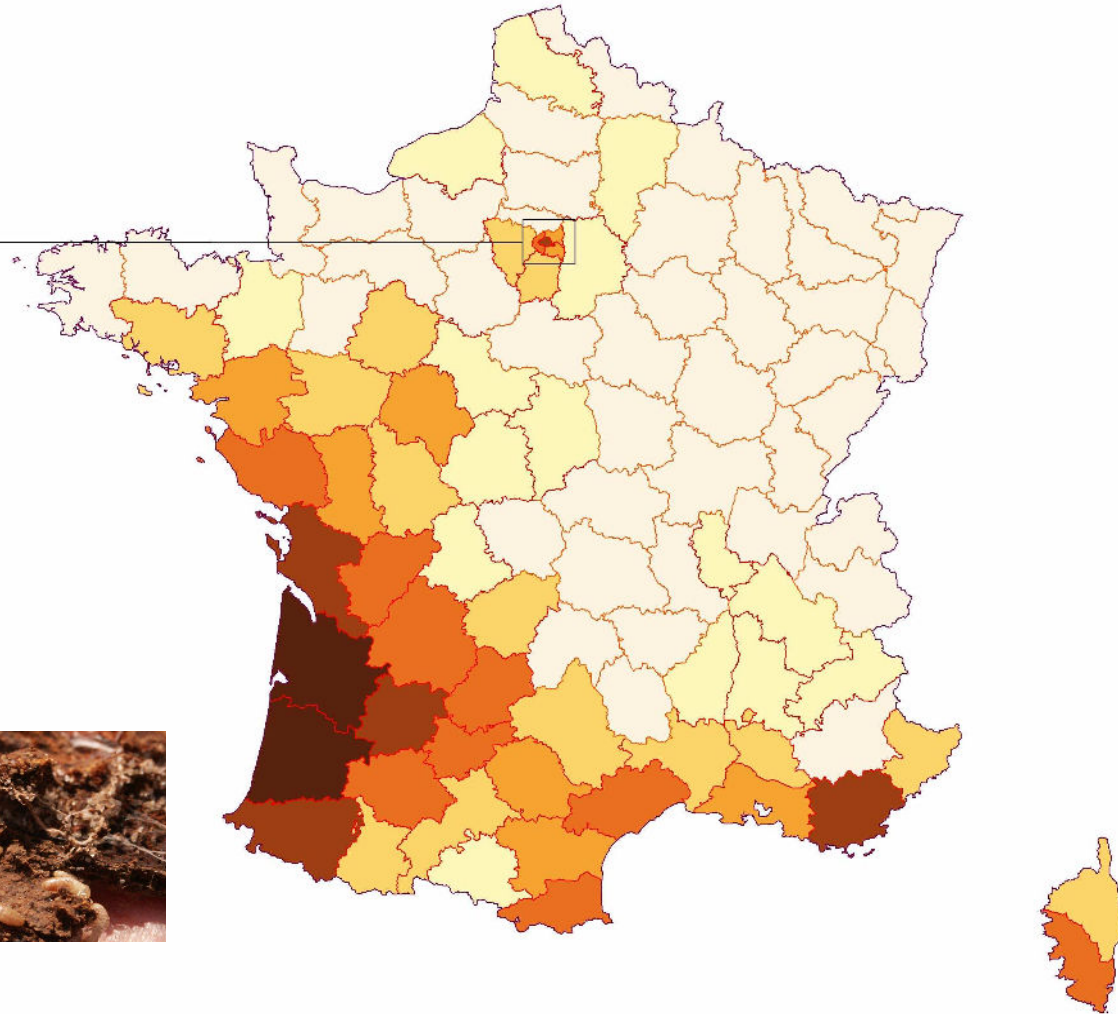
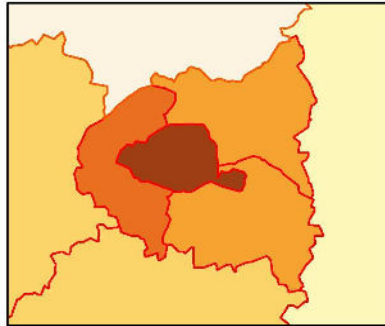
Termites souterrains : vers une lutte raisonnée






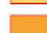




INSTITUT TECHNOLOGIQUE

REPARTITION DES CHANTIERS* TERMITES DU GENRE RETICULITERMES



Nombre de communes infestées
par département (%)

-  Infestation inconnue
-  Infestation localisée
-  de 1 à 10 %
-  de 10 à 25 %
-  de 25 à 50 %
-  de 50 à 75 %
-  de 75 à 100 %



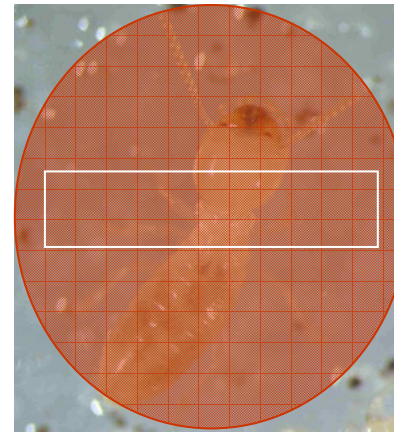
V10 - édition décembre 2007 **

* Cette carte a été réalisée à partir de 39 800 déclarations de chantiers des entreprises titulaires de la certification CTB-A+ (** de 1981 à 1997 et de 2002 à 2004) et complétée par les informations des services de l'Etat (Préfectures et DDE)

Évolution de la lutte anti-termites

Historique lutte

Barrière chimique
 Barrière physico-chimique
 Pièges
 Systèmes de détection
 Barrière physique



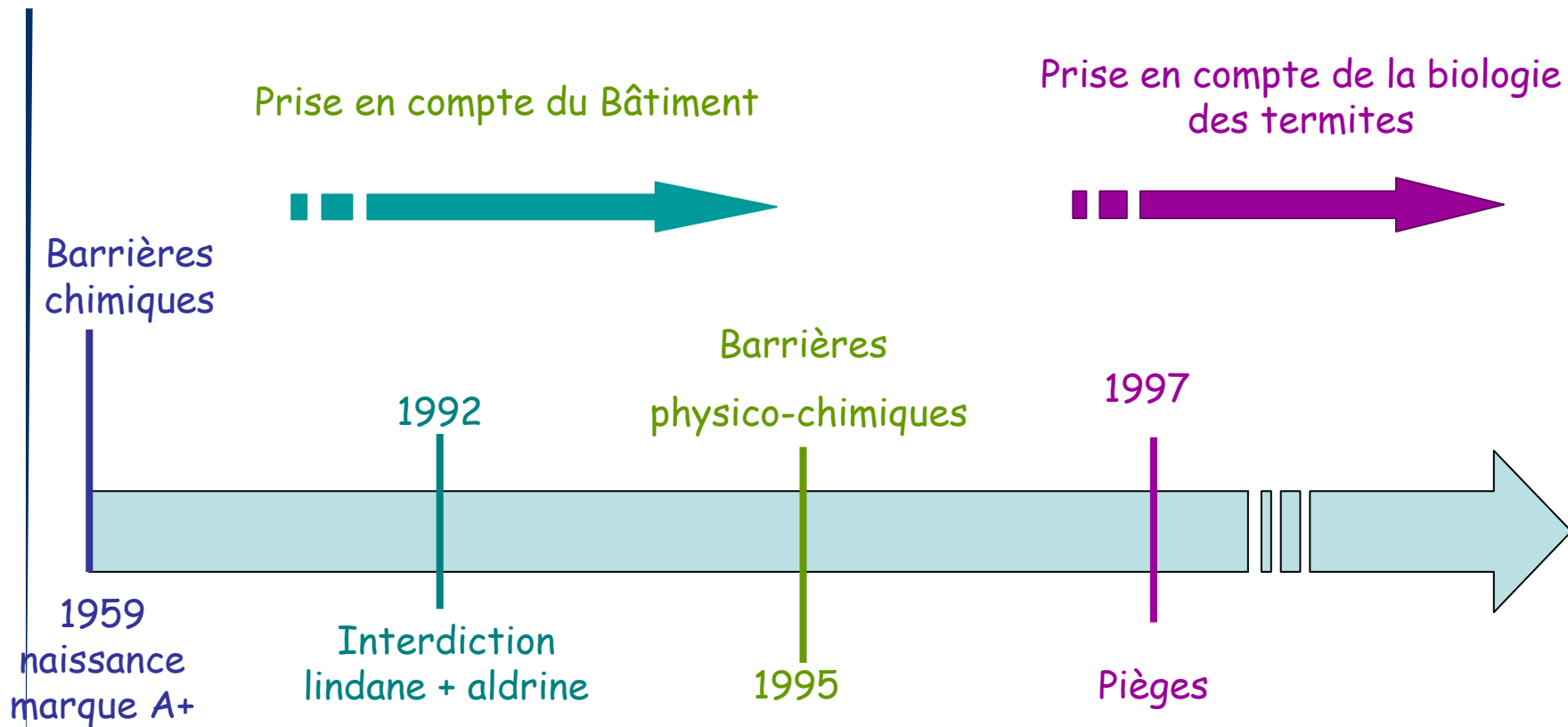
Historique réglementation

Interdiction progressive de certains insecticides
 Directive européenne Biocides 98
 Loi « termites » 99 + 1er décret
 2ème décret 2006 / applications 2006/2007
 Diagnostics immobiliers 2007





Historique de la lutte anti-termites



Les termites, c'est quoi ?



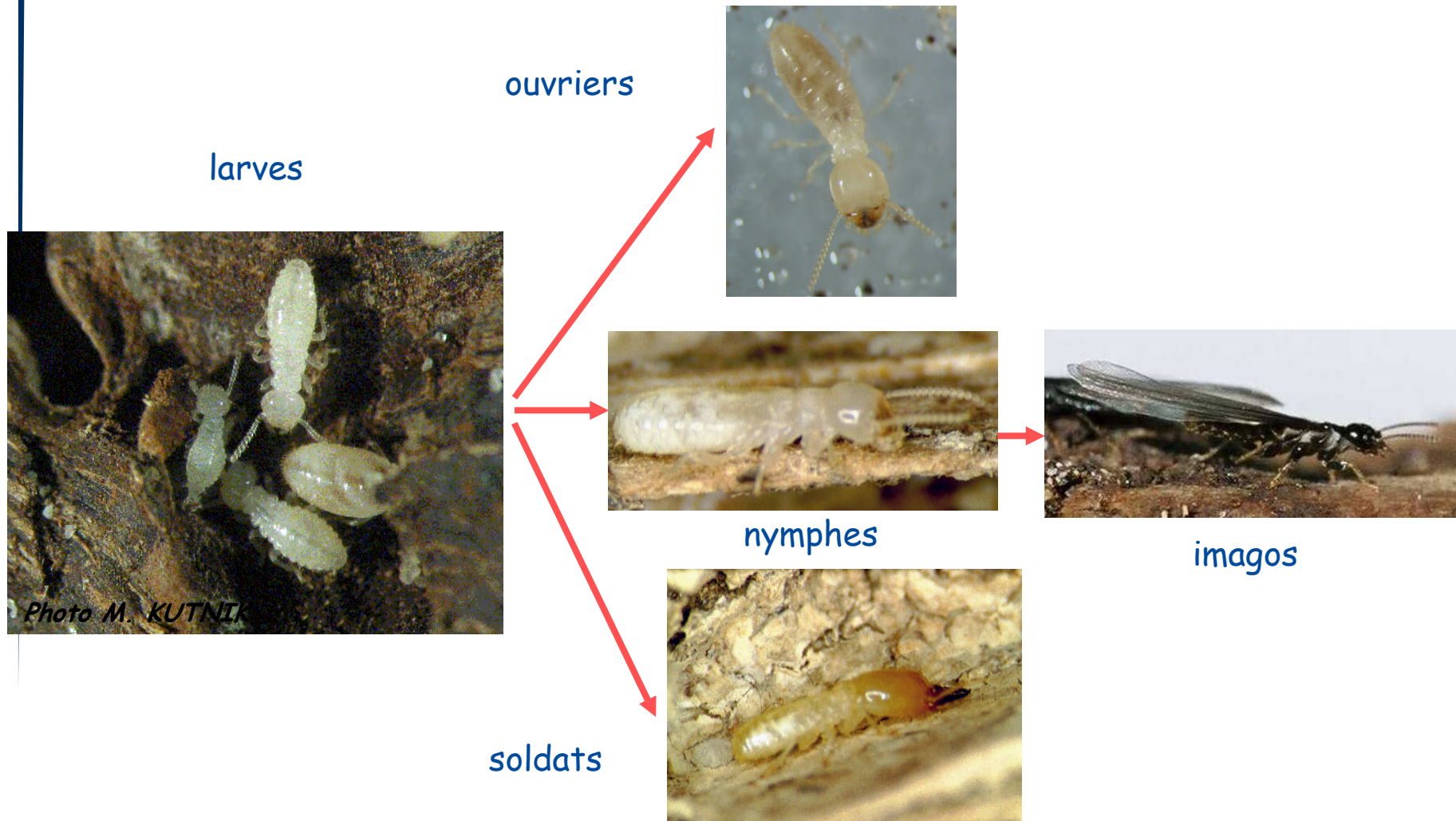
- ✓ Les termites sont des insectes sociaux
 - organisation en colonie hiérarchisée en castes
 - les ouvriers sont responsables des dégâts
 - les ouvriers nourrissent les autres castes (trophallaxie)

- ✓ Les termites souterrains
 - vivent sous terre
 - prospectent en quête de nourriture
 - font des colonies secondaires



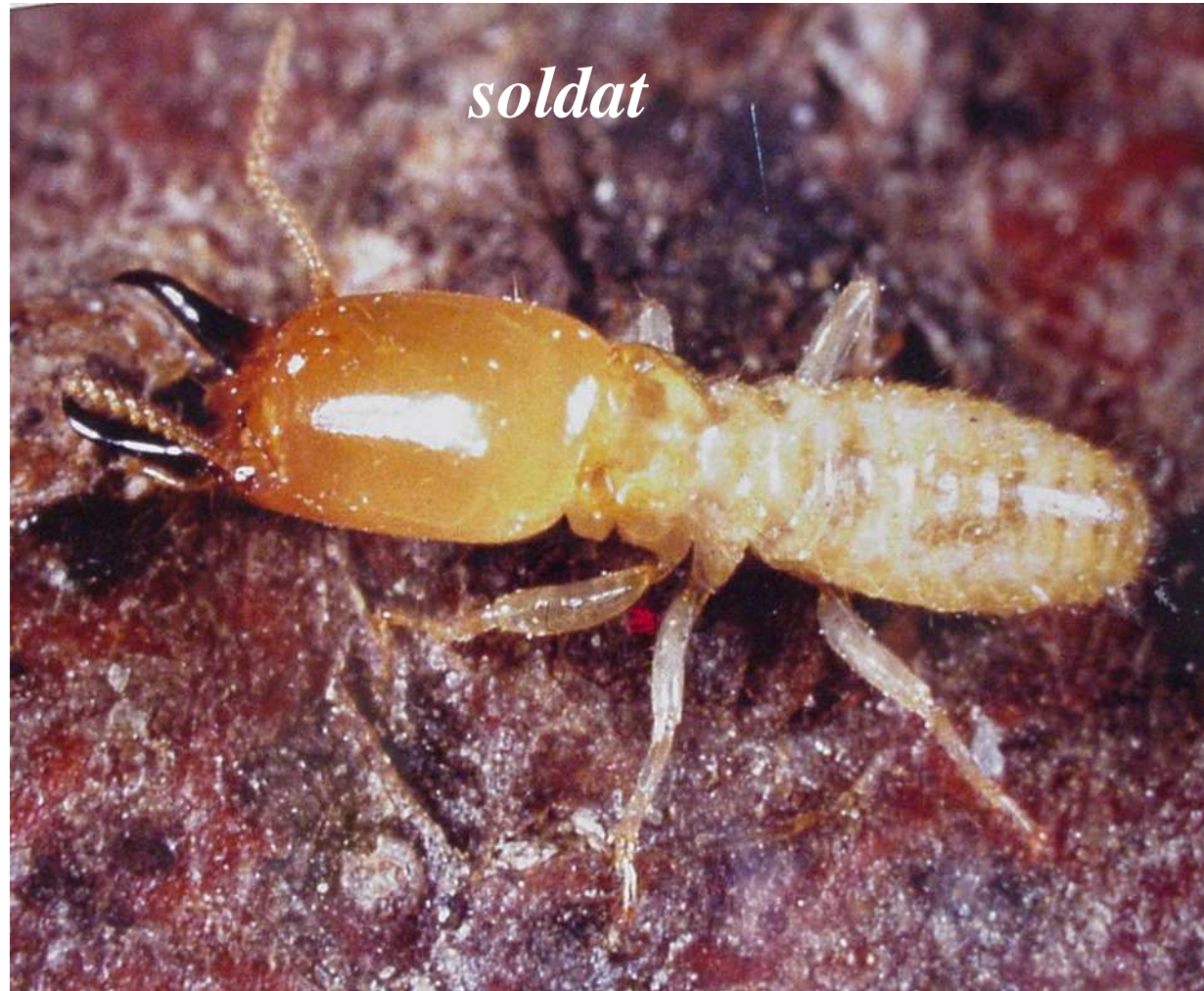
Cycle de développement

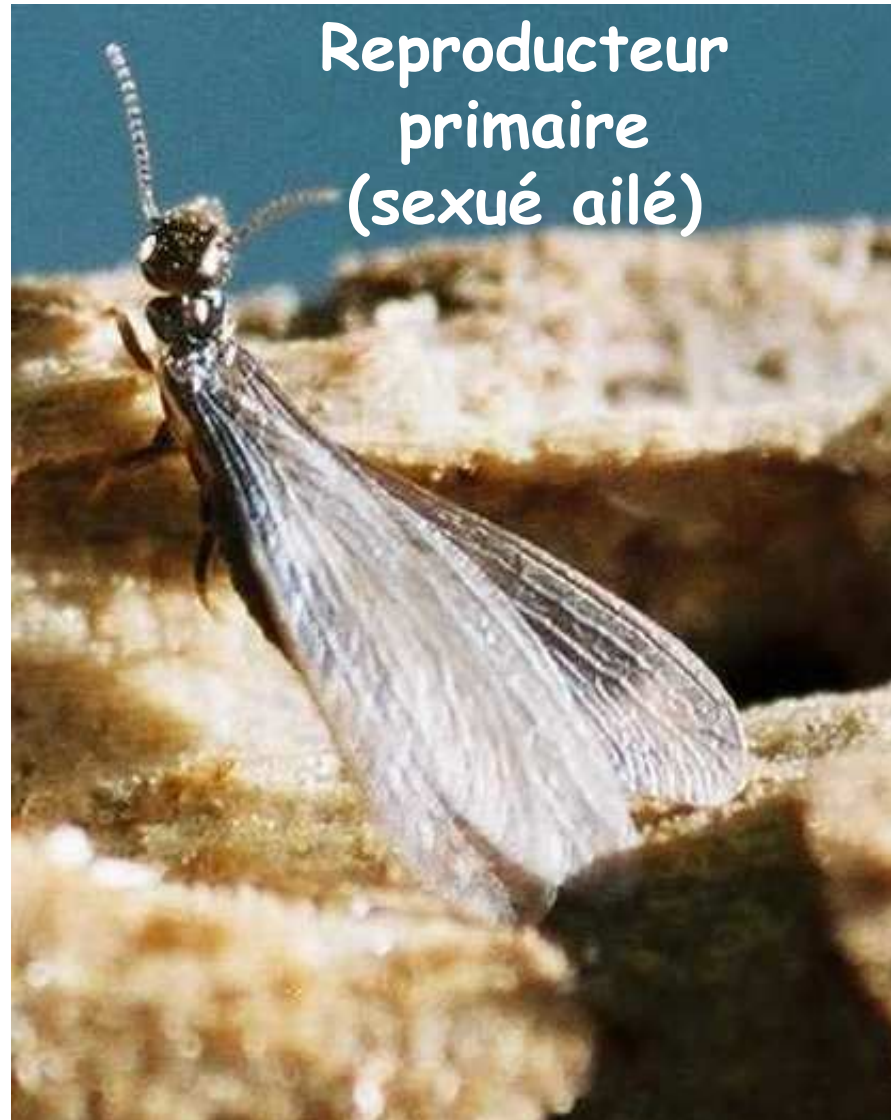
Les termites souterrains









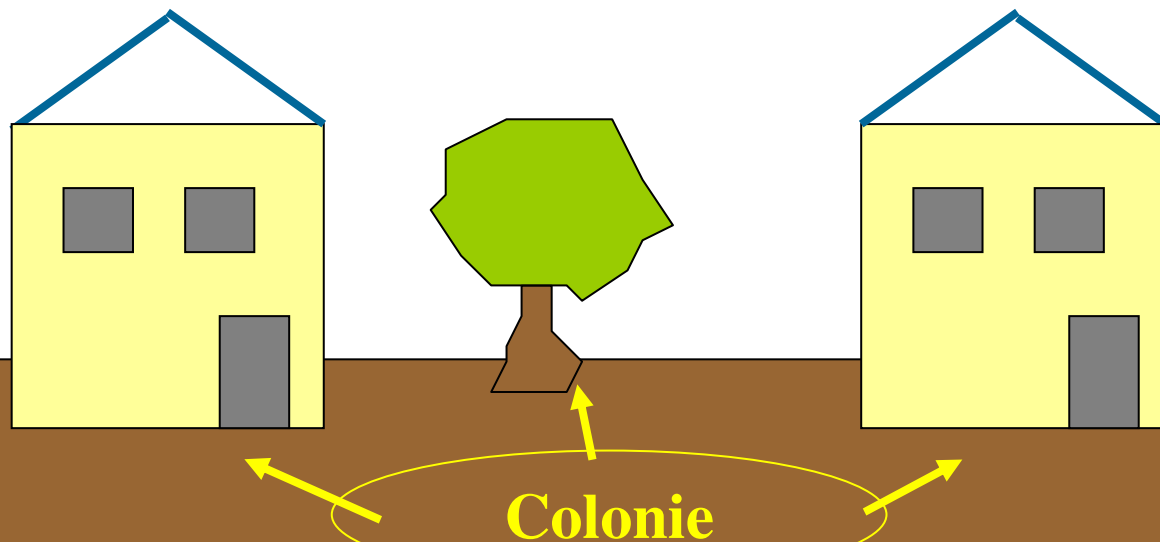


Barrière chimique



La barrière chimique, comment ça marche ?

- ✓ Isoler le bâtiment du sol (épanchage, injection, pulvérisation d'insecticides sur les sols, les murs, les bois)
- ✓ Empêcher les termites d'entrer dans les constructions et/ou les détruire (effet répulsif et létal)





Traitement curatif par barrières chimiques

OBJECTIF : EMPECHER LES TERMITES DE
DEGRADER ET D'ACCEDER AUX BOIS DE
STRUCTURE

BARRIERES INSECTICIDES

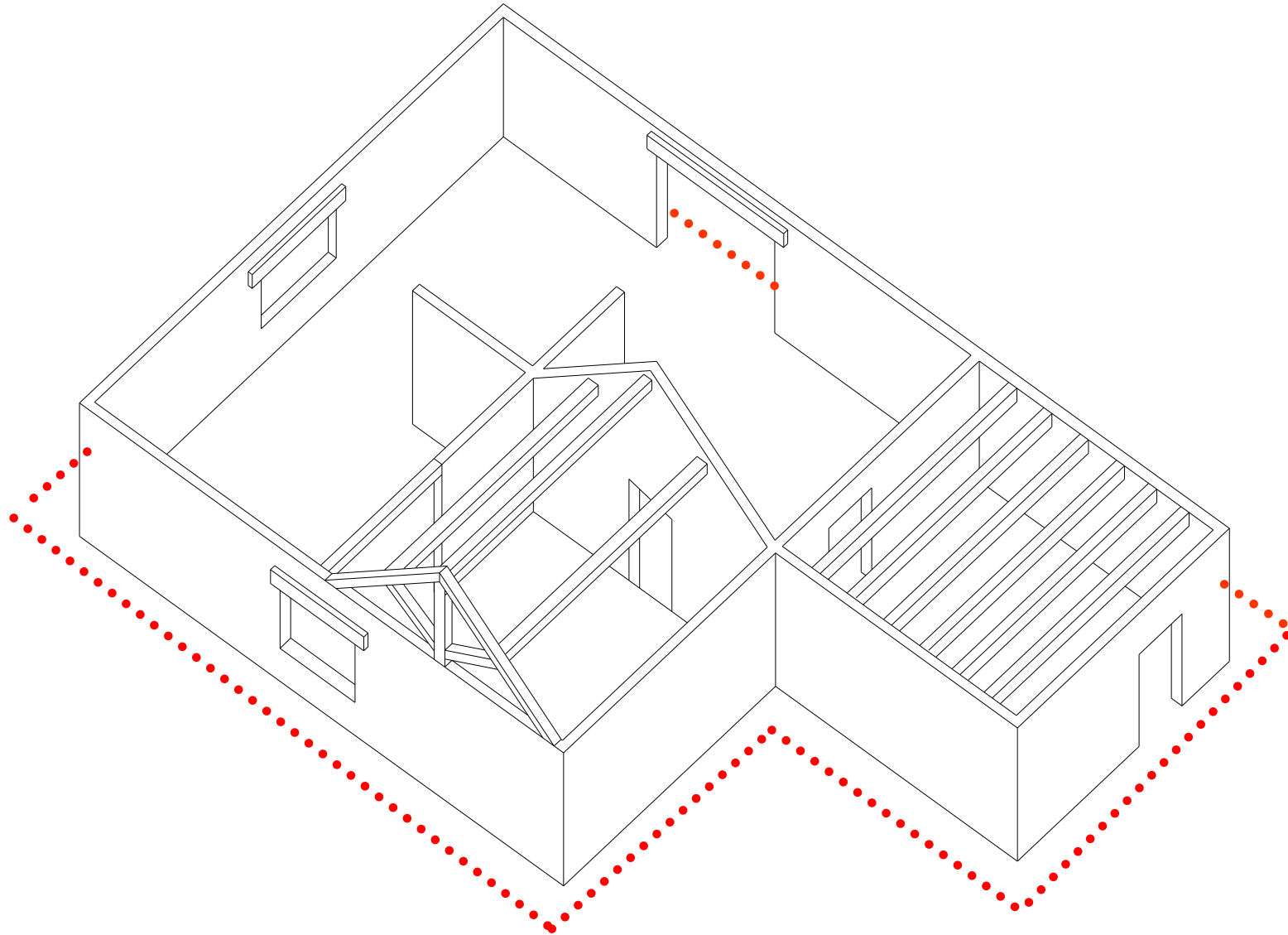
Sols:
extérieurs

Murs porteurs:
périmétrique
refends
autres
cloisons
doublages

Bois:
Bois de structure
autres bois



Traitement des sols extérieurs



Eric DEBANNE Auditeur Technique Marseille le 12 avril 2011



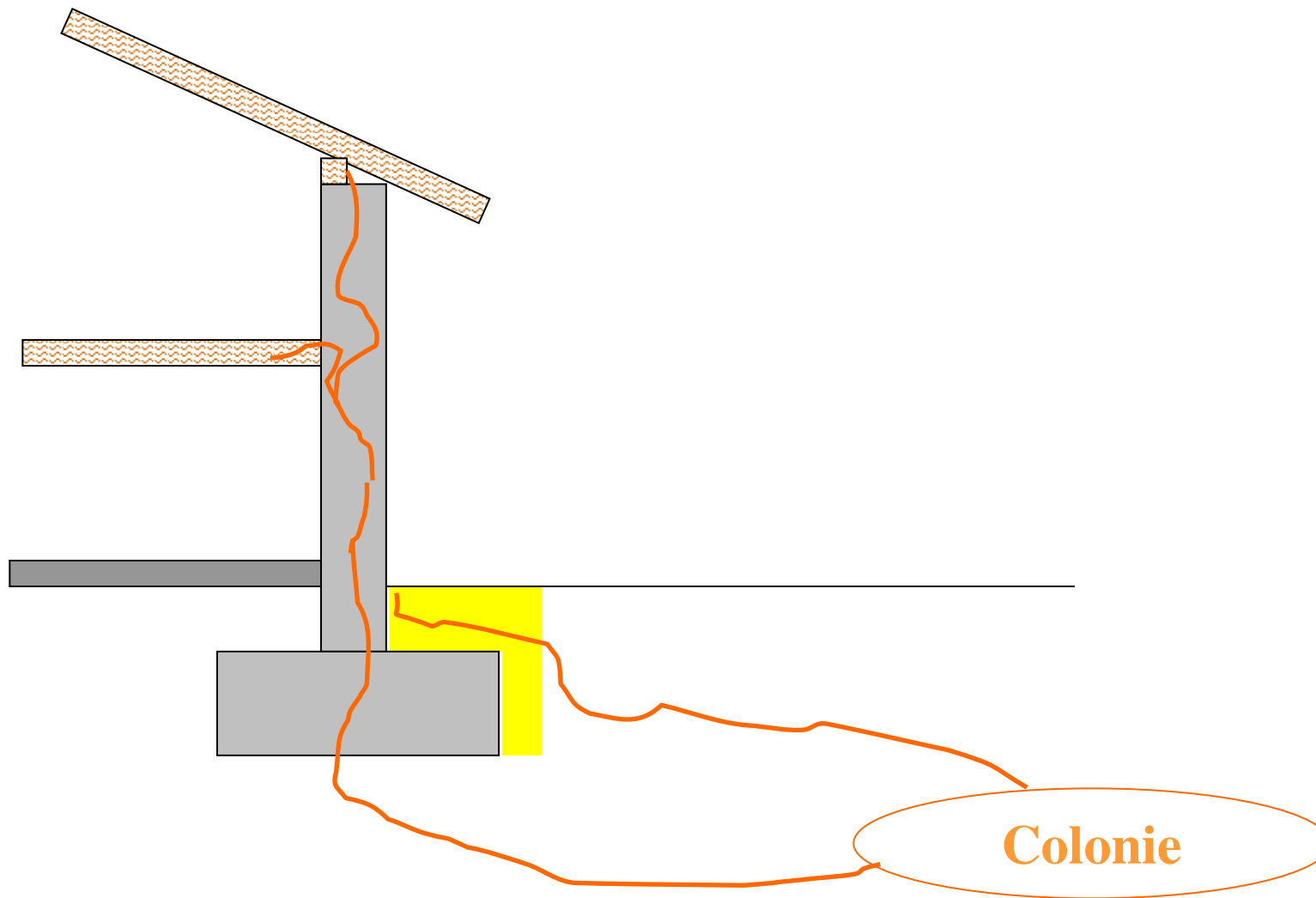
Traitement des sols extérieurs



Injection du produit
au moyen d'un pal à
injecter

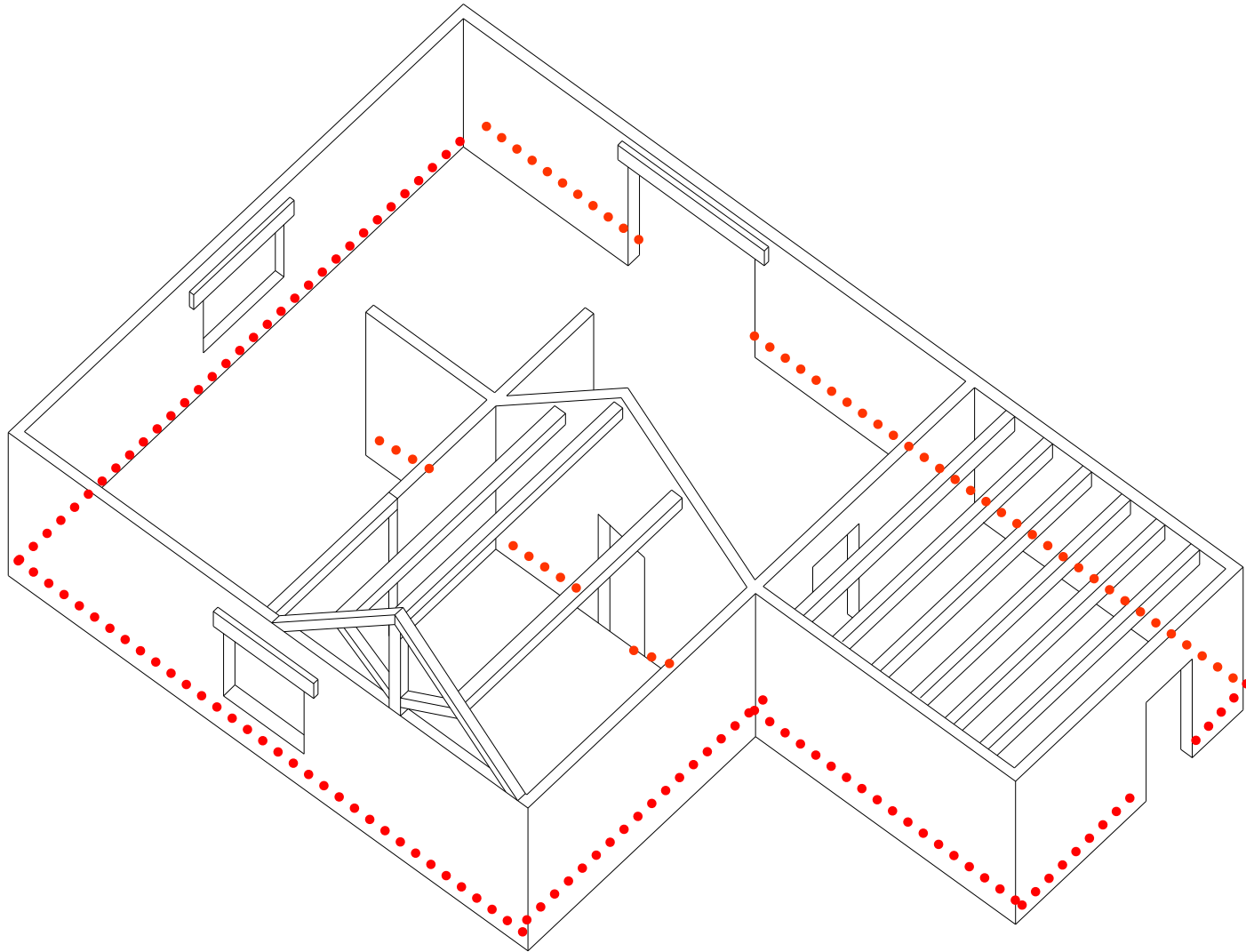


Traitement des sols extérieurs





Traitement des murs porteurs et cloisons



Eric DEBANNE Auditeur Technique Marseille le 12 avril 2011





Traitement des murs porteurs et cloisons



Perçage des puits
d'injection

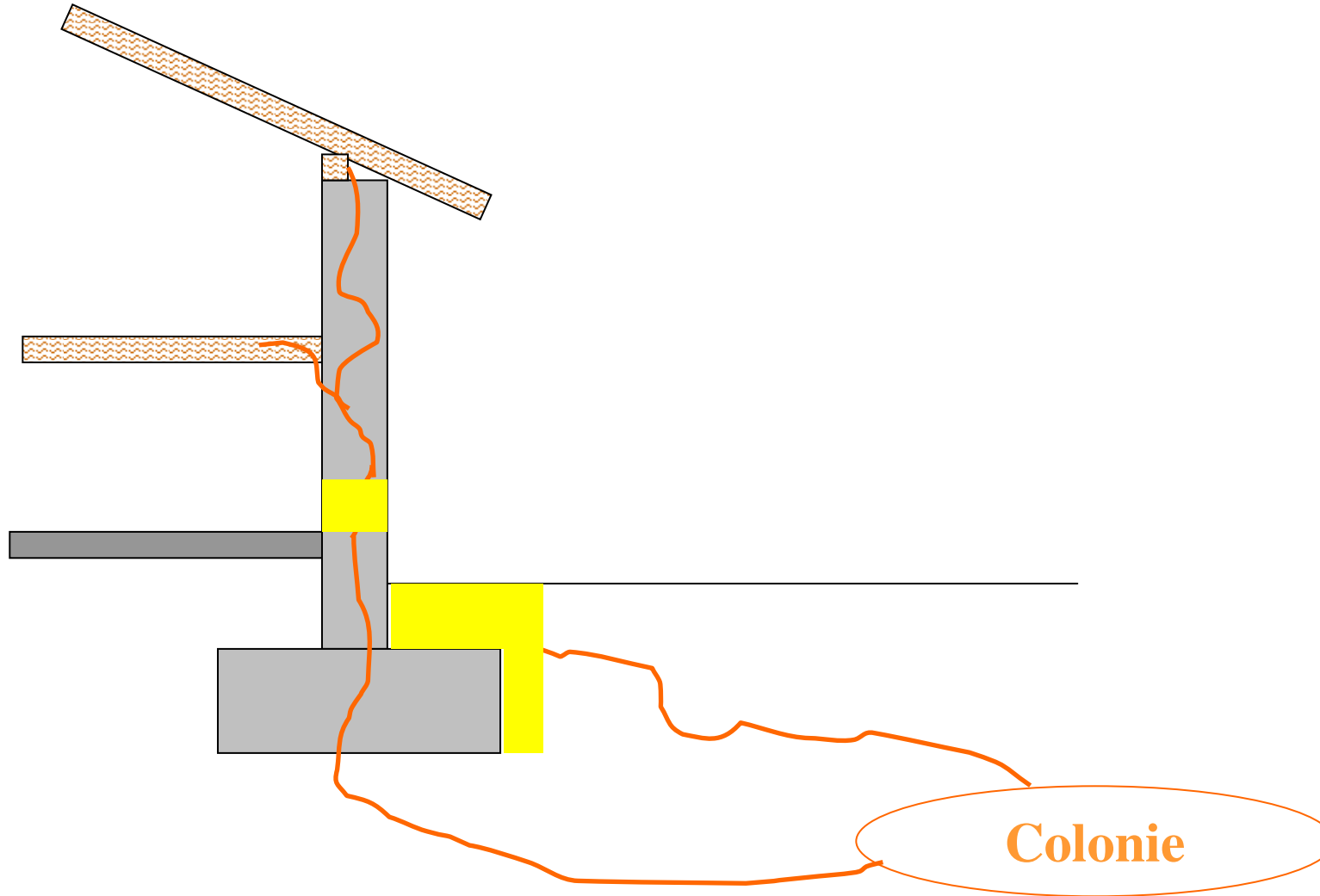


Injection





Traitement des murs porteurs et cloisons





Traitement des bois



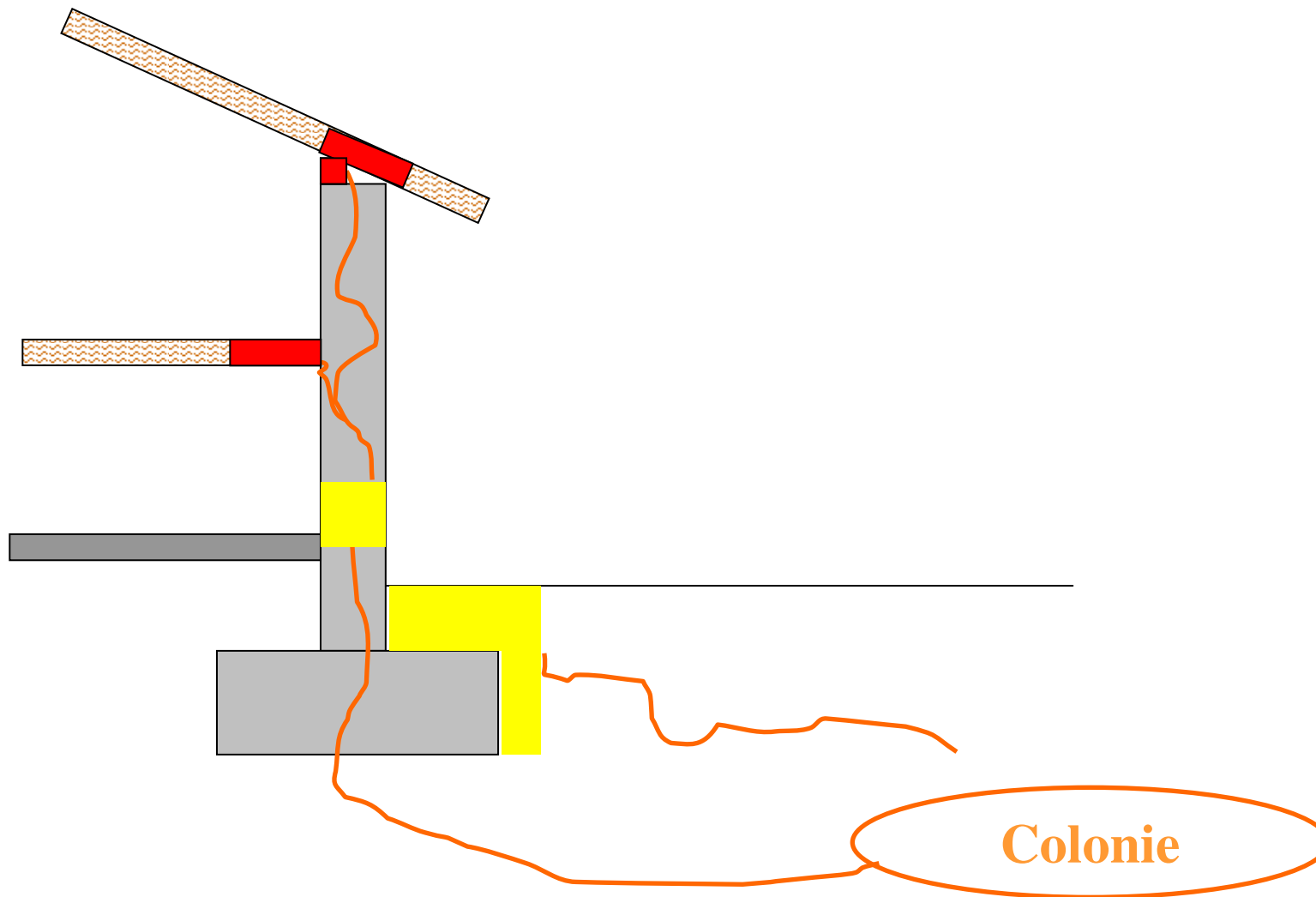
Perçage des puits
d'injection



Injection

Pulvérisation







Barrière chimique : les évolutions

HIER

AUJOURD'HUI

DEMAIN

solvants organiques pétroliers

solvants aqueux/pétroliers légers

produits liquides

gels

autre?

épandages

injection sol/murs/bois + pulvérisation

Approche + raisonnée

DDP, lindane, aldrine

molécules de synthèse

Certification CTB-P+

Substances autorisées AMM



Les pièges, comment ça marche ?

L'efficacité repose sur la biologie des termites :

- ✓ les ouvriers prospectent et ingèrent la matrice cellulosique traitée avec un inhibiteur de la mue
- ✓ les termites « contaminés » nourrissent par trophallaxie ceux restés dans la termitière = transmission de la molécule donc amplification du phénomène
- ✓ les ouvriers muent à intervalles réguliers : vont « rater » leur mue après absorption de l'insecticide, meurent seulement lors de la mue = effet retard
- ✓ les autres castes (soldats, reproducteurs, jeunes larves) meurent de faim

Pièges-appâts

Trois systèmes de pièges sont certifiés CTB-P+

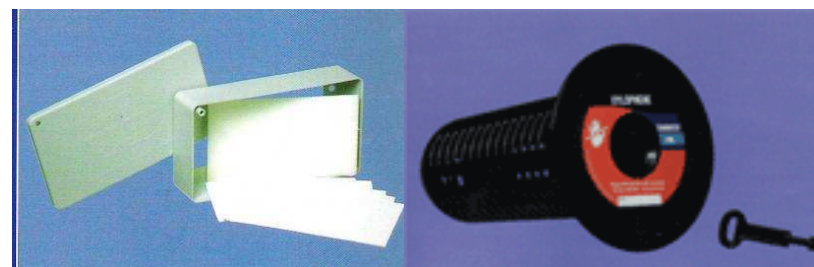
Exterra



Sentri Tech



Termatec



Pièges-appâts

La mise en oeuvre

Les termites vivent dans le sol = stations placées en extérieur autour du site à traiter



Les termites construisent des cordonnets et mangent le bois = stations placées sur les traces de passage et de consommation

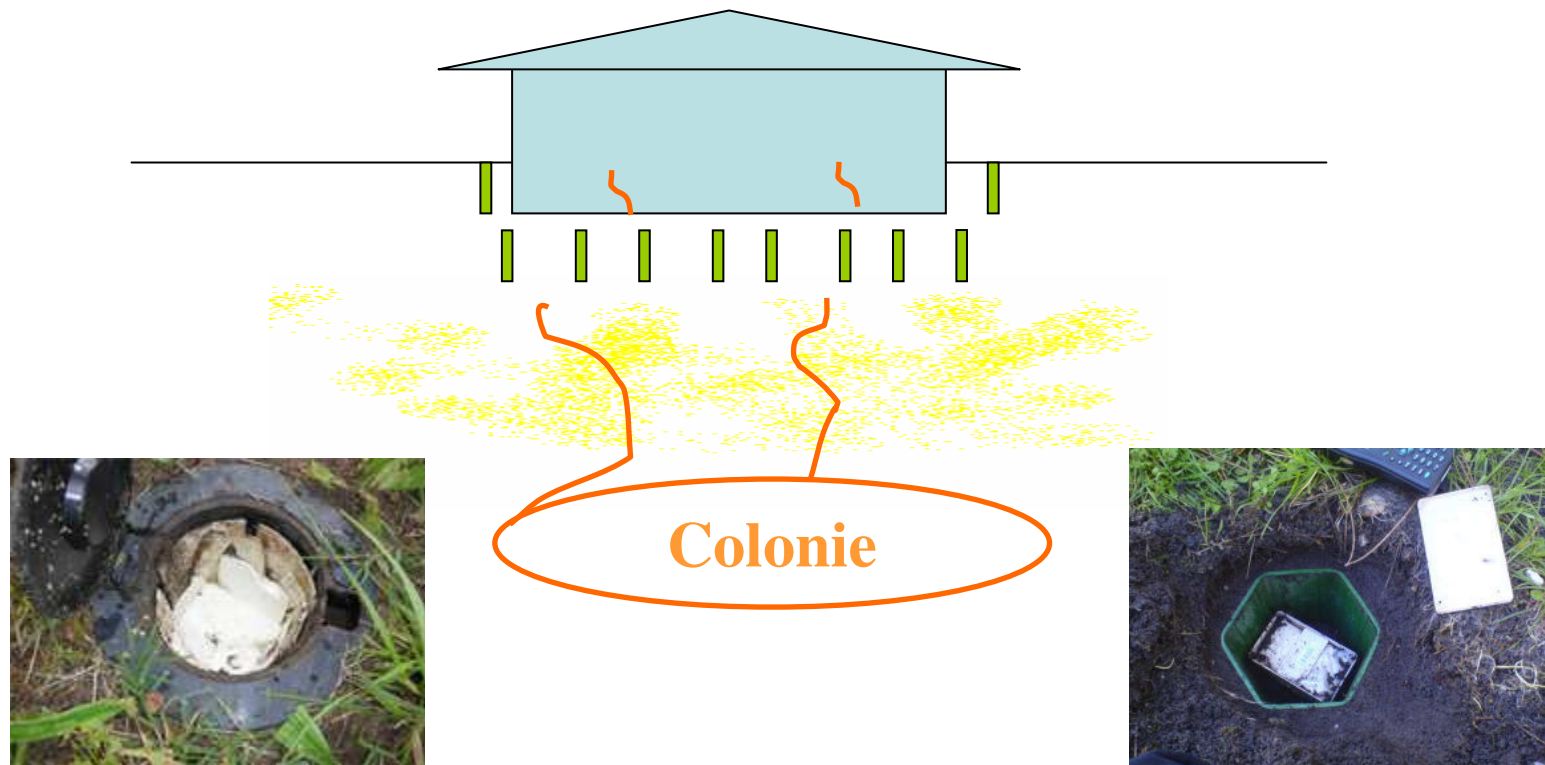


Les stations contiennent dans un premier temps du bois ou de la cellulose non traitée, remplacés s'il y a attaque de termites par une formulation insecticide.



Pièges-appâts

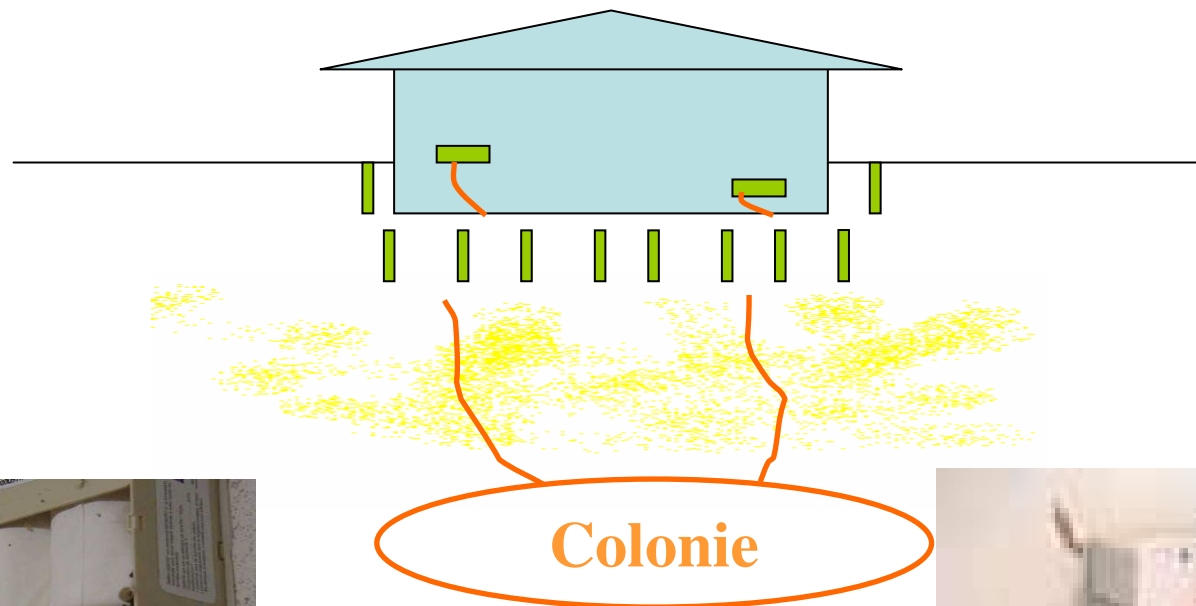
Installation des stations extérieures



Colonie

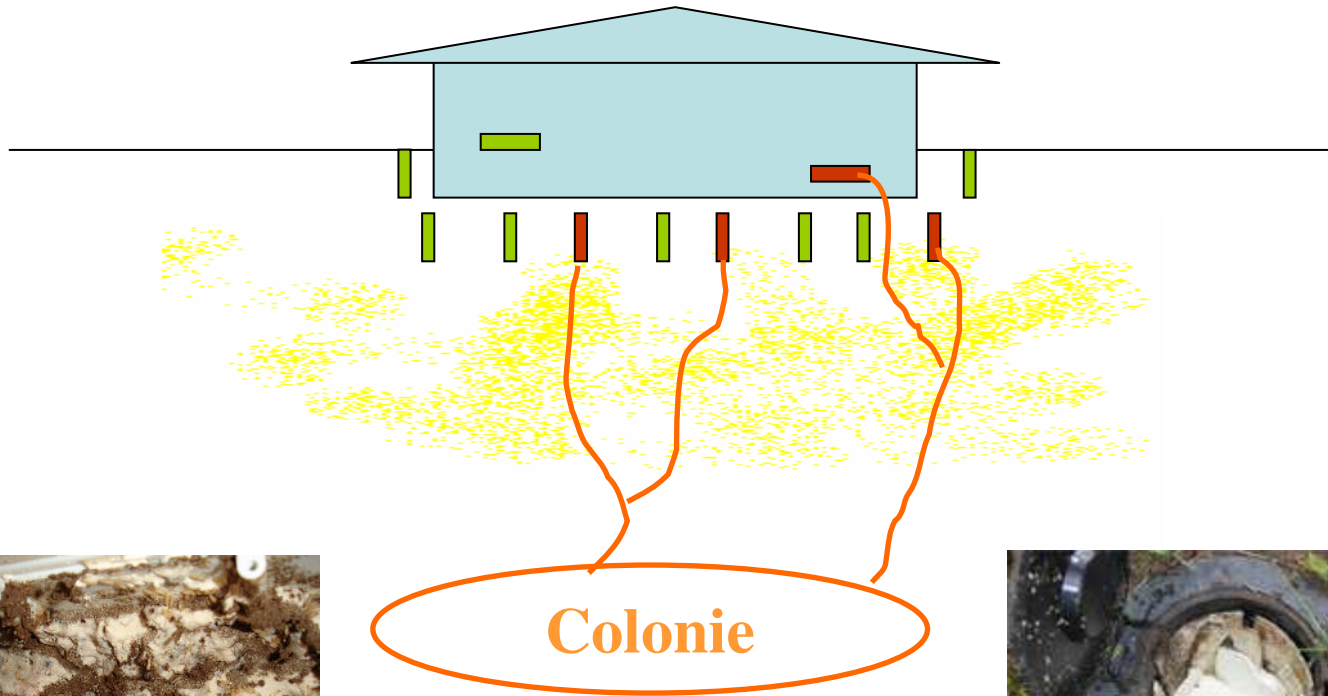
Pièges-appâts

Installation des stations intérieures



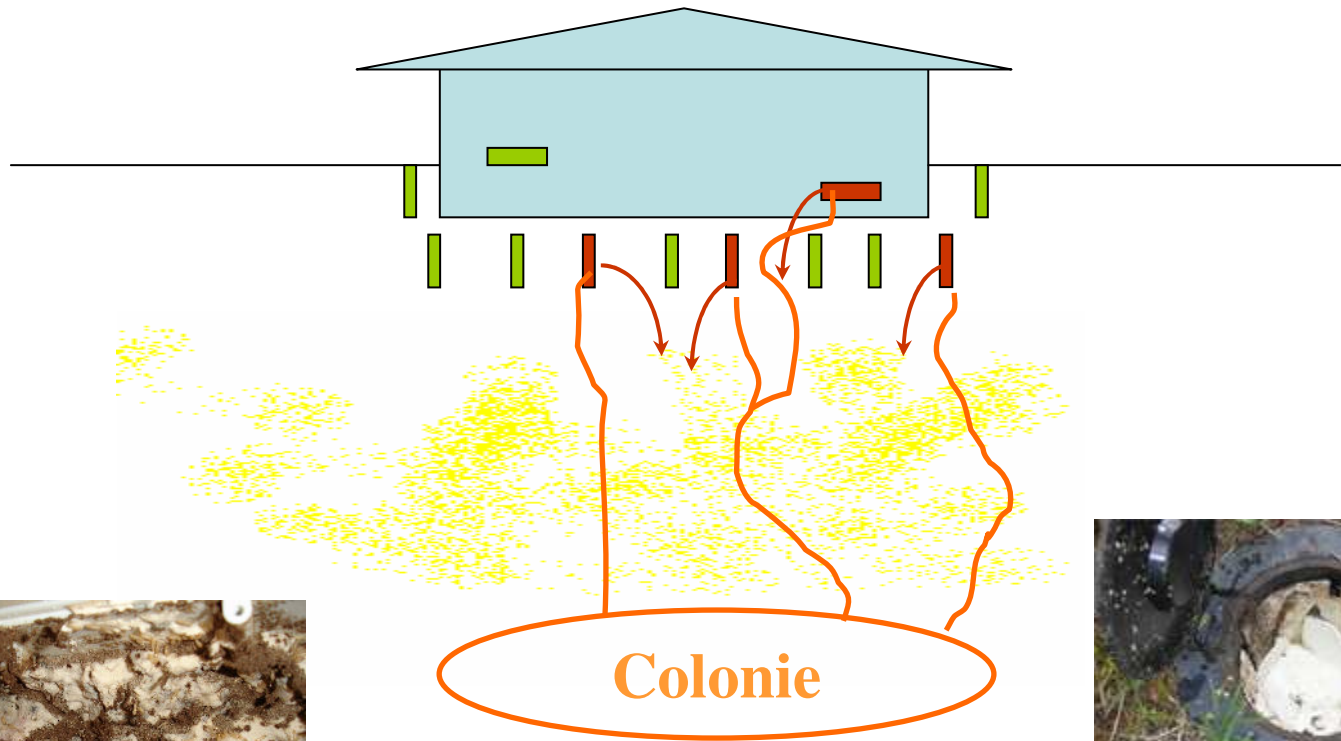
Pièges-appâts

Connexion



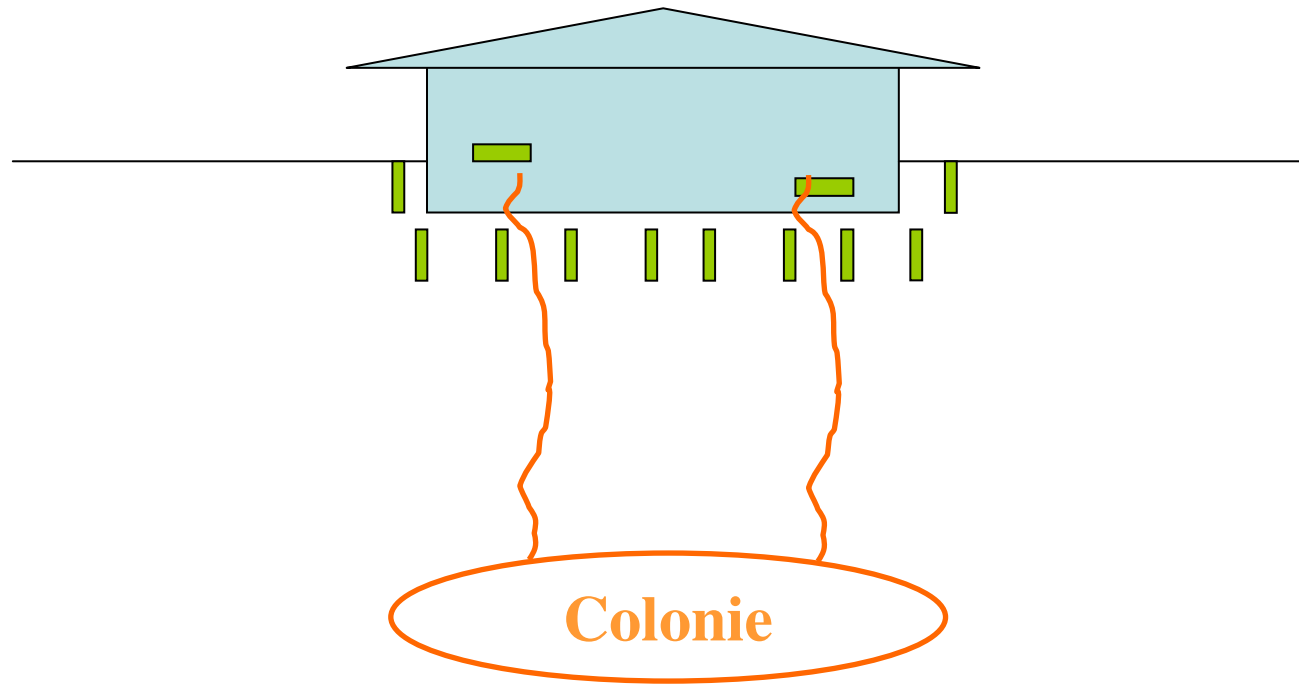
Pièges-appâts

Intoxication



Pièges-appâts

Élimination



Pièges : les évolutions

HIER

AUJOURD'HUI

DEMAIN

Matrice=papier

Matrice=pâte de cellulose

Autres matrices ?

Inhibiteur de la mue=hexaflumuron

Autres inhibiteurs de la mue

Autres molécules ?

Attractants ?

Termites de bois sec :





Termites de bois sec :

- Les termites de bois sec vivent dans les arbres et végétaux morts. Le nid est sans communication avec le sol
- Les colonies sont moins populeuses que celles des termites souterrains
- Ils sont parfois présents dans la construction
- Le traitement se limite aux bois infectés



CONCLUSIONS

- ✓ Le développement et la diversification des moyens de lutte ont conduit à une approche plus élaborée et raisonnée du problème « termites».
- ✓ Les entreprises de traitement mettent en œuvre de véritables stratégies de lutte qui intègrent de nombreux facteurs :
 - la biologie et l'écologie des termites
 - la nature et la situation des biens à protéger
 - les limites d'utilisation des techniques de lutte
 - les contraintes réglementaires
- ✓ L'utilisation intelligente de ces techniques vise à protéger de manière durable les biens et les personnes tout en prenant en compte les exigences réglementaires pour le respect de la santé et de l'environnement (dont utilisation de produits certifiés CTB-P+).



CONCLUSIONS

Compte tenu de la complexité de la biologie et du comportement social des termites, seuls des professionnels confirmés sont en mesure d'assurer une protection durable des biens visés par ces insectes.

Les entreprises certifiées CTB-A+, sont évaluées sur l'ensemble des techniques qu'elles maîtrisent et pour lesquelles elles sont assurées en responsabilité civile et décennale.





Certification de services

CTB-A+

